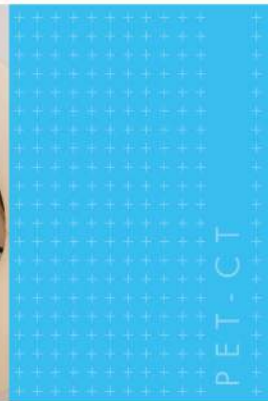


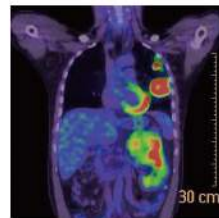


# 仁安正電子及 電腦雙融掃描



## 仁安尖沙咀中心

九龍尖沙咀彌敦道132號美麗華大廈(美麗華商場)18樓



# Positron Emission Tomography - Computed Tomography (PET-CT)

仁心、安心、貼您心

Tender · Loving · Caring



ISO 9001:2008  
Cert. No. FS 66763



Accredited by The Australian Council  
on Healthcare Standards until June 2014

本院保留一切更改或刪改此單張之權利，而不作另行通知。

MAR/MEI-PET-1202



## 甚麼是正電子及電腦雙融掃描？

**正電子及電腦雙融掃描**(Positron Emission Tomography – Computed Tomography, 簡稱PET-CT), 是現時最有效診斷癌症的檢查之一。檢查可分為正電子掃描及電腦掃描兩部分。

正電子掃描是一種檢查身體新陳代謝情況的影像技術, 只須注射含微量放射性的正電子化合物到閣下的靜脈內, 經掃描後便能判斷出新陳代謝異常的細胞位置, 從而有效偵測早期的癌病變, 對康復治療有莫大幫助。電腦掃描則主要提供身體結構的資料, 並準確顯示細胞病變的位置及情況。

正電子及電腦雙融掃描揉合了兩種掃描技術的優點, 研究證實相比分開進行掃描更能提供準確及有效的診斷<sup>1,2</sup>。

## 正電子及電腦雙融掃描的用途包括：

1. 偵測體內的癌細胞位置, 正電子及電腦雙融掃描對癌症診斷的準確度高達90%以上<sup>2,3</sup>
2. 判斷病變組織是否惡性
3. 跟進手術、化療或電療等治療是否有效
4. 檢查癌細胞有否擴散跡象
5. 診斷心肌功能是否正常
6. 診斷腦部羊癇情況
7. 查找不明的發燒病徵來源

## 檢查前所需的準備？

1. 檢查前需禁食六小時
2. 檢查前半小時需飲用約七百五十毫升的清水
3. 若閣下為糖尿病患者請於檢查前通知職員, 並於檢查當日停止服用糖尿病藥物
4. 若閣下患有哮喘、腎衰竭或曾有過敏反應記錄, 請於檢查前通知職員及醫生
5. 若閣下不確定是否懷孕或閣下正在哺乳期間, 請於預約時通知本部門有關職員及醫生

## 檢查過程

1. 閣下會於獨立的房間內接受正電子化合物靜脈注射
2. 注射後一小時, 閣下須安躺在掃描桌上進行掃描, 掃描過程約半小時
3. 如有需要, 放射診斷技師可能要求閣下逗留半小時後再進行延後掃描
4. 整個檢查約於兩小時內完成

Ref: (1) Pennant M. et al. (2010) A systematic review of positron emission tomography (PET) and positron emission tomography/computed tomography (PET/CT) for the diagnosis of breast cancer recurrence. Health Technology Assessment, 14(50): 1-103. (2) Krug B. et al. (2010) Cost-effectiveness analysis of FDG PET-CT in the management of pulmonary metastases from malignant melanoma. Acta Oncologica, 49(2): 192-200. (3) Patel S. et al. (2011) Positron emission tomography/computed tomography scans compared to computed tomographic scans for detecting colorectal liver metastases: a systematic review. Annals of Surgery, 253(4): 666-671.