



仁安 乳房造影檢查

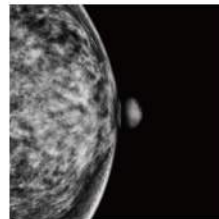
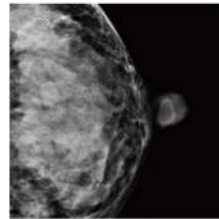


仁安尖沙咀中心

九龍尖沙咀彌敦道132號美麗華大廈(美麗華商場)18樓



Mammography



仁心、安心、貼您心

Tender • Loving • Caring



ISO 9001:2008
Cert. No. FS 66763

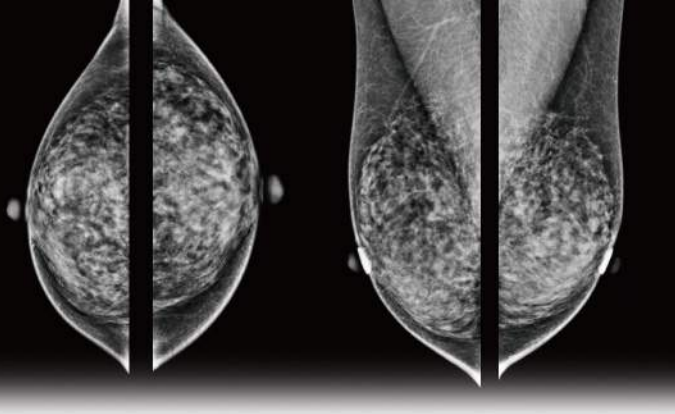


Accredited by The Australian Council
on Healthcare Standards until June 2014

本院保留一切更改或刪改此單張之權利，而不作另行通知。

MAR/MEI-MM-1202





檢查過程

- 進行檢查時，乳房會被膠版壓平，目的是要讓X光平均穿透在乳腺組織上，使影像更清晰，達到更準確的診斷結果。
- 膠版壓下時，閣下可能會感到少許不適或痛楚，但只會維持十至二十秒左右，若持續感到不適請通知放射技師。
- 檢查每邊乳房需要照兩張影像(包括正面和側面)，共四張影像。
- 影像完成後，放射技師會先把影像給放射專科醫生診斷，如需要進一步斷症，閣下可能要求客人進行附加造影或照聲波掃描檢查。
- 整個檢查過程大概需要一至兩小時



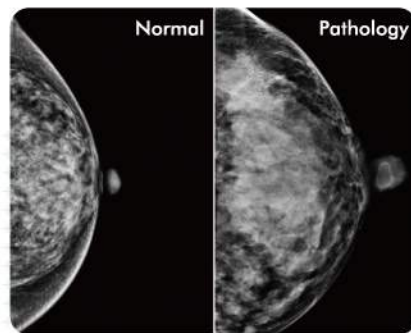
Mammography machine

甚麼是乳房造影檢查?

- 乳房造影技術(Mammogram)使用X光為乳腺進行攝影，能有效偵測出早期的乳癌，包括在自我乳房檢查和醫生臨床檢查中未能察覺的微小腫瘤。
- 如果於乳癌腫瘤體積細小時被發現，癌細胞蔓延到淋巴及身體其他部份相對較少，治療一般比較容易而存活率亦會較高¹。
- 乳房造影技術配合醫生臨床檢查是現今其中一個最有效偵測乳癌的方法²。

檢查前的準備?

- 如閣下懷疑自己現正懷孕或可能懷孕，請於預約或檢查前主動通知放射技師。
- 建議於經期完結之後才進行檢查，可有效減低乳房脹痛而引致的不適感覺。
- 在檢查當天請避免使用止汗劑、爽身粉及潤膚膏。
- 請攜帶以往檢查的舊X光片作比較。



Ref:

- (1) Lu W.L. et al. (2009) Impact on survival of early detection of isolated breast recurrences after the primary treatment for breast cancer: a meta-analysis. Breast Cancer Research and Treatment, 114(3): 403-412.
- (2) Ahern C.H. & Shen Y. (2009) Cost-effectiveness analysis of mammography and clinical breast examination strategies: a comparison with current guidelines. Cancer Epidemiology, Biomarkers and Prevention, 18(3): 718-725.